

UFO

Part of KOSMOS® Collection



UFO

The UFO is a single-story, mobile building that is suitable for a wide range of uses. It can be, for example, a guest house, a home office, a spa room, or a holiday home.

UFO on yksikerroksinen, siirrettävä rakennus, joka soveltuu monenlaiseen käyttöön. Se voi olla esimerkiksi vierastalo, etätyötila, spa-huone tai loma-asunto.





The UFO S rests on steel or concrete foundations, and is lowered into place pre-assembled.

UFO S perustetaan teräs- tai betonipilareiden varaan. Se tuodaan paikalle valmiiksi koottuna ja varusteltuna.

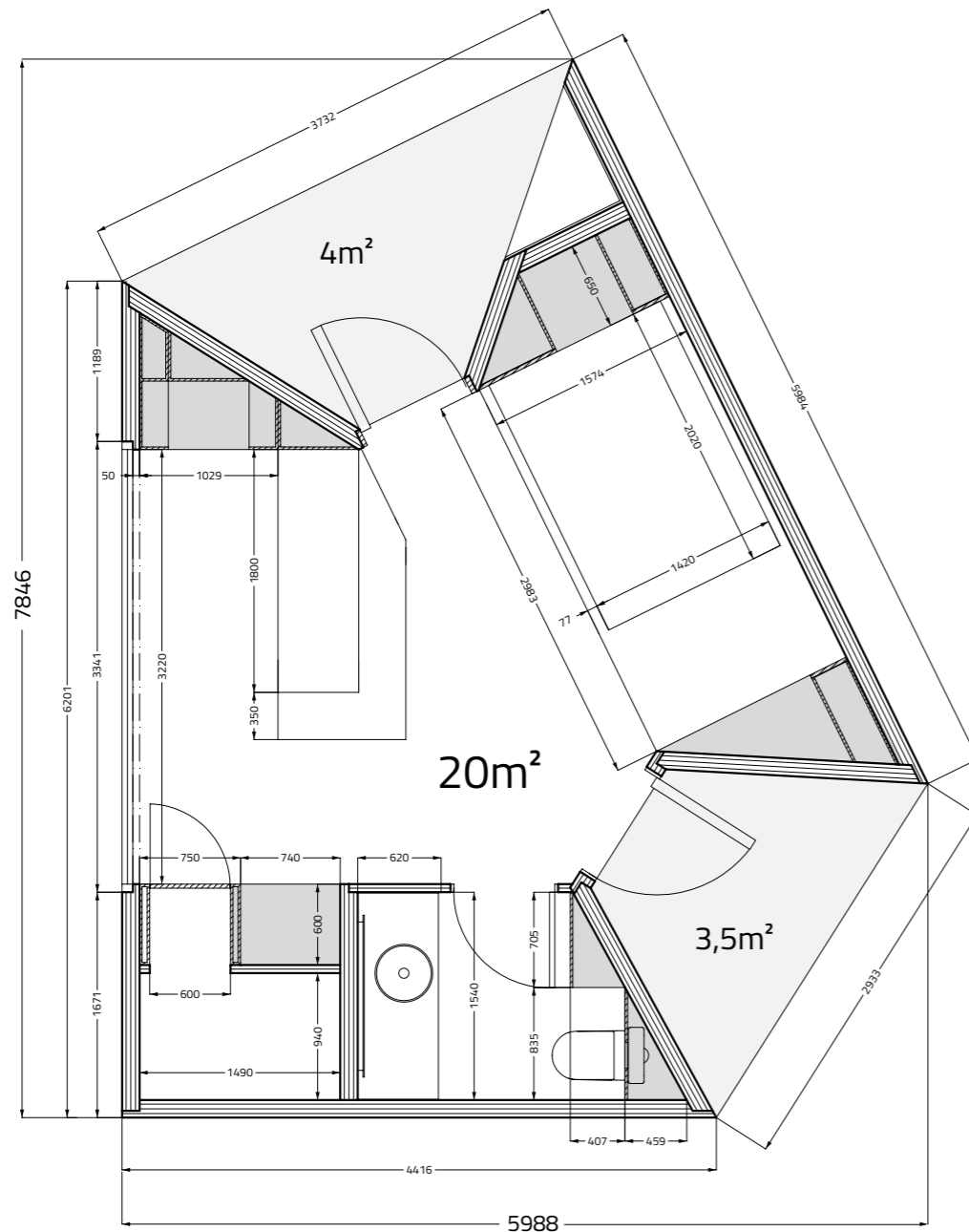


Equipment options include e.g. portable electricity, underfloor heating, heated windows, solid wood inbuilt furniture, fireplace, shower, spa room.

Varustelun vaihtoehtoihin kuuluvat mm. kantosähkö, lattialämmitys, lämmitetyt ikkunalasit, massiivipuiset kiintokalusteet, tulisija, suihku tai kylpytila.

UFO Technical Specs

UFO tekniset tiedot



General dimensions and weight | Päämitat ja paino

Dimensions Width 6m x Length 8m x Height 4 m

Mitat Leveys 6m x Pituus 8m x Korkeus 4 m

Weight 12.000 Kg

Paino 12.000 Kg

Floor areas | Pinta-alat

28 m² building area (related to building permit) | kerrosala (rakennusoikeuteen liittyvä ala)

20 m² living area | asuinpinta-ala

3.5 m² (2 400 L) of inbuilt cabinets | sisäänrakennettuja kaappeja

7.5 m² terraces | terassit

Structures | Rakenteet

Window | Ikkuna

3K Optiwhite insulated glass element with solar heat gain filter

3K Optiwhite eristyslaselementti auringonvalon lämmön suodatuksella

Skylight | Kattoikkuna

3K Optiwhite insulated glass element with solar heat gain filter

3K Optiwhite eristyslaselementti auringonvalon lämmön suodatuksella

Walls | Ulkoseinät

130 mm cross laminated timber CLT

130mm ristiinlaminoitua massivipuulevyä CLT

Roof | Katto

60mm CLT + 150mm insulation Hunton wood fibre + 48x148 roof trusses + 15mm pine veneer

60mm CLT + 150mm eriste Hunton puukuitu + 48x148 kattovasat + 15mm havuvaneri

Floor | Lattia

Pineplanks 28mm + structure 48x48, floor heating in between + 200mm CLT + Gluelam beam

Mäntylankkulattia 28mm + koolaus 48x48, välissä lattialämmitys + 200mm CLT + liimapuupalkki

Heating | Lämmitys

Electrically heated glass wall + floor heating

Sähkölämmiteinen lasiseinä + lattialämmitys

Lights | Valaisimet

Interior lights | Sisävalot

14m of LED strip lights + 2 floor spot lights + 2 ceiling spot lights + 2 reading lights by SAAS Instruments

14m of LED profiileja + 2 lattiaspottia + 4 kattospottia + 2 lukuvaloa, kaikki SAAS Instrumentti -valaisimia

Exterior lights | Ulkovalot

20m of LED strip lights placed around the skirt + 4 floor spot lights on the terrace, all lights by SAAS Instruments

20m profiileja talon 'helmassa' + 4 spottia terassilla, kaikki SAAS Instrumentti -valaisimia

UFO Technical Specs

UFO tekniset tiedot

Inbuilt furniture | Sisäänrakennetut kalusteet

Bed | Sänky

140x200mm double-bed frame with three storage drawers underneath (500L)
140x200mm parisänky, jonka alla kolme ulosvedettävää laatikkoa (500L)

Cabinets | Kaapit

2.4 m³ (2400 L) of inbuilt cabinets, with a total of 17 cabinets
2.4 m³ sisäänrakennettuja kaappeja, yhteensä 17 kaappia

Bathroom | Kylpyhuone

Bathroom table, with inbuilt cabinets (0.6 m³ / 600 L) and a sink
Kylpyhuoneen pöytä ja sisäänrakennettuja kaappeja (0.6 m³ / 600 L), lavaaari

Optional equipment | Off-grid valinnaisia varusteita

Kitchen | Keittiö

Induction cooktop + built-in refrigerator
Induktioliesi + integroitu jääkaappi

Window | Ikkuna

Electro-chromatic glass
Elektrokromattinen lasi

Off-grid optional equipment | Off-grid valinnaisia varusteita

Bathroom | Kylpyhuone

Water tank and faucet + composting toilet
Vesisäiliö ja vesihana + kompostoiva vessa

Power supply | Virranlähde

Ecoflow DELTA pro portable home battery + solar panels and/or generator
Ecoflow DELTA pro kantosähkö + aurinkopaneelit ja/tai aggregaatti

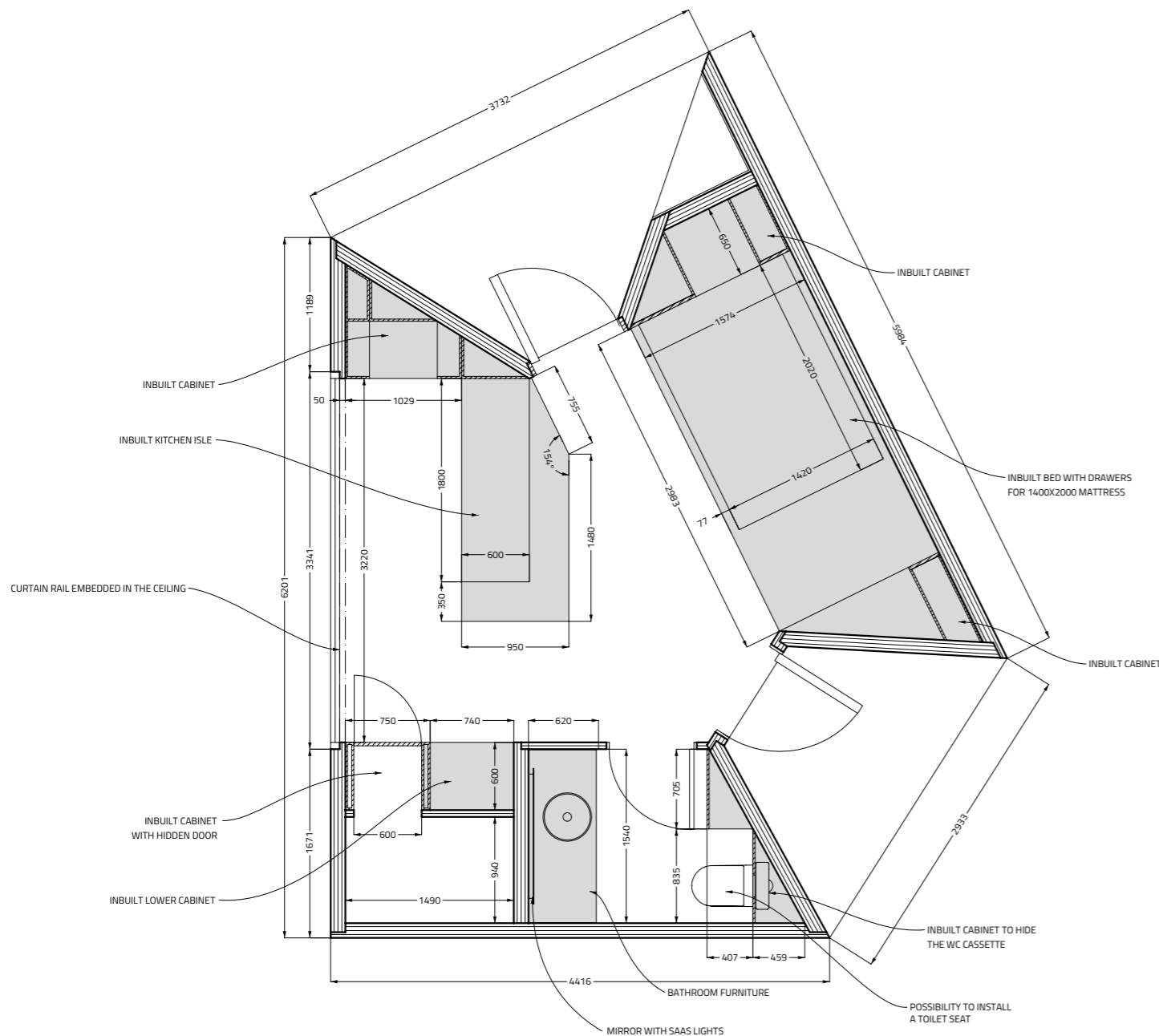
On-grid optional equipment | On-grid valinnaisia varusteita

Bathroom | Kylpyhuone

Connection to water/sewage system, water boiler + Toilette seat + sink with faucet
Liitäntä vesi- ja viemärijärjestelmään, lämminvesivaraaja + vesivessa + vesihana

Power supply | Virranlähde

Connection to local electrical network
Kytetty sähköverkkoon (talossa sähkökeskus)



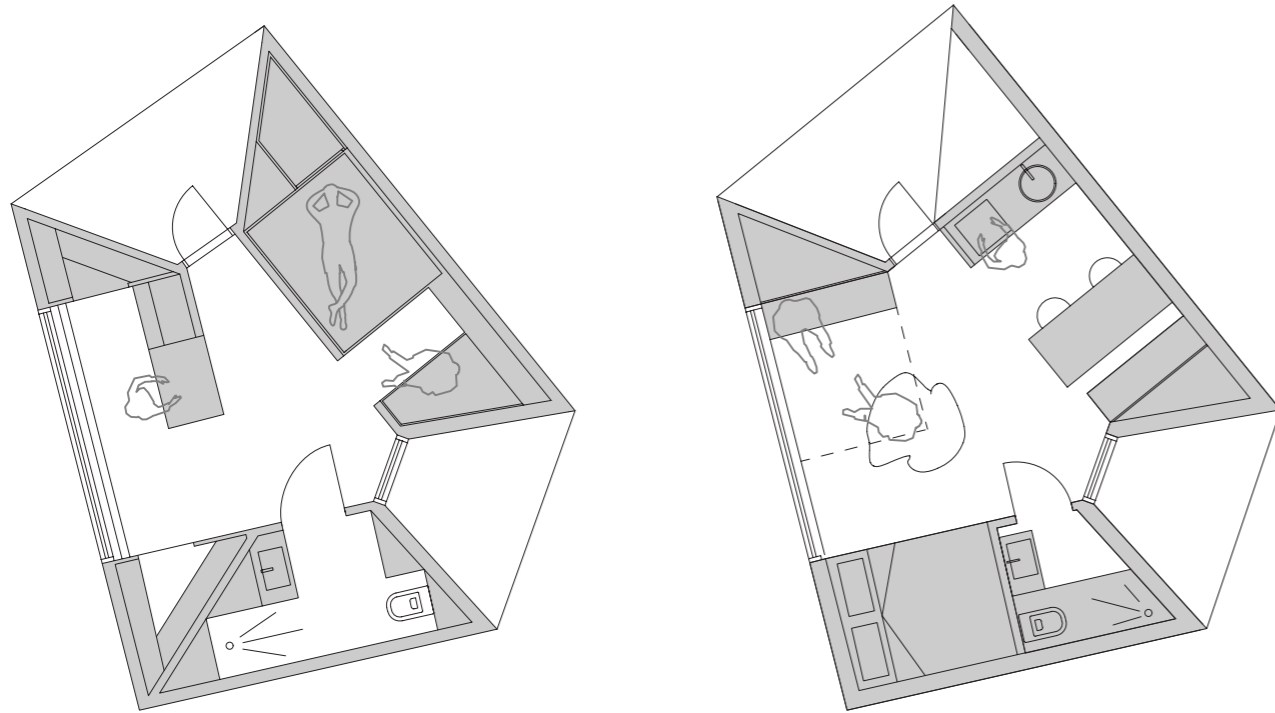




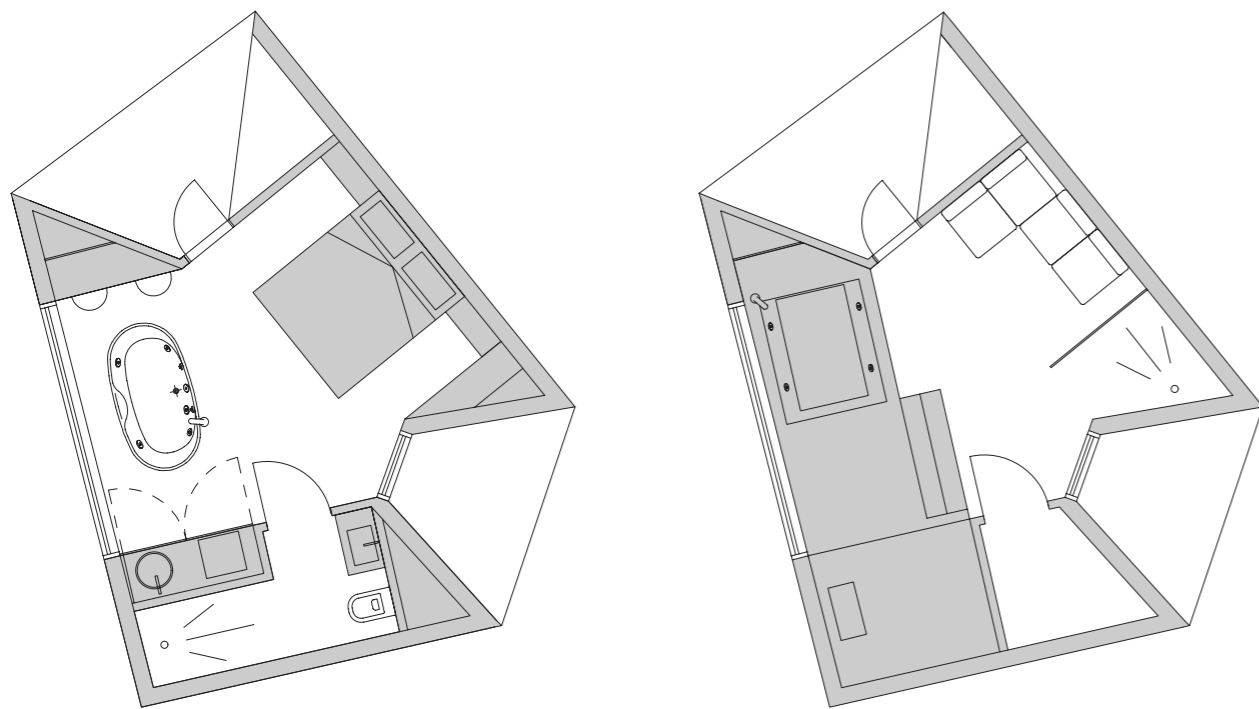


UFO Different Uses

UFO:n eri käyttömahdollisuuksia



Living and working
Asuminen ja etätyöskentely



Spa and well-being
Spa ja hyvinvointi





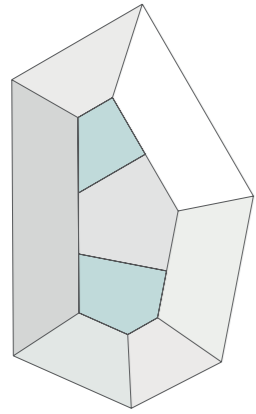
UFO houses are available in different sizes. When placed on the same plot, they form a versatile, cohesive whole.

UFO-taloa on saatavissa eri kokoisina. Samalle tontille sijoitettuna ne muodostavat monipuolisen, yhtenäisen kokonaisuuden.



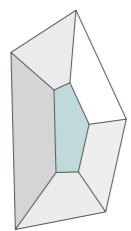
UFO as Home, Guesthouse and Sauna

UFO kotitalo, vierastalo ja sauna



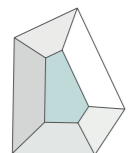
UFO L

House, 100 m²
Kotitalo, 100 m²



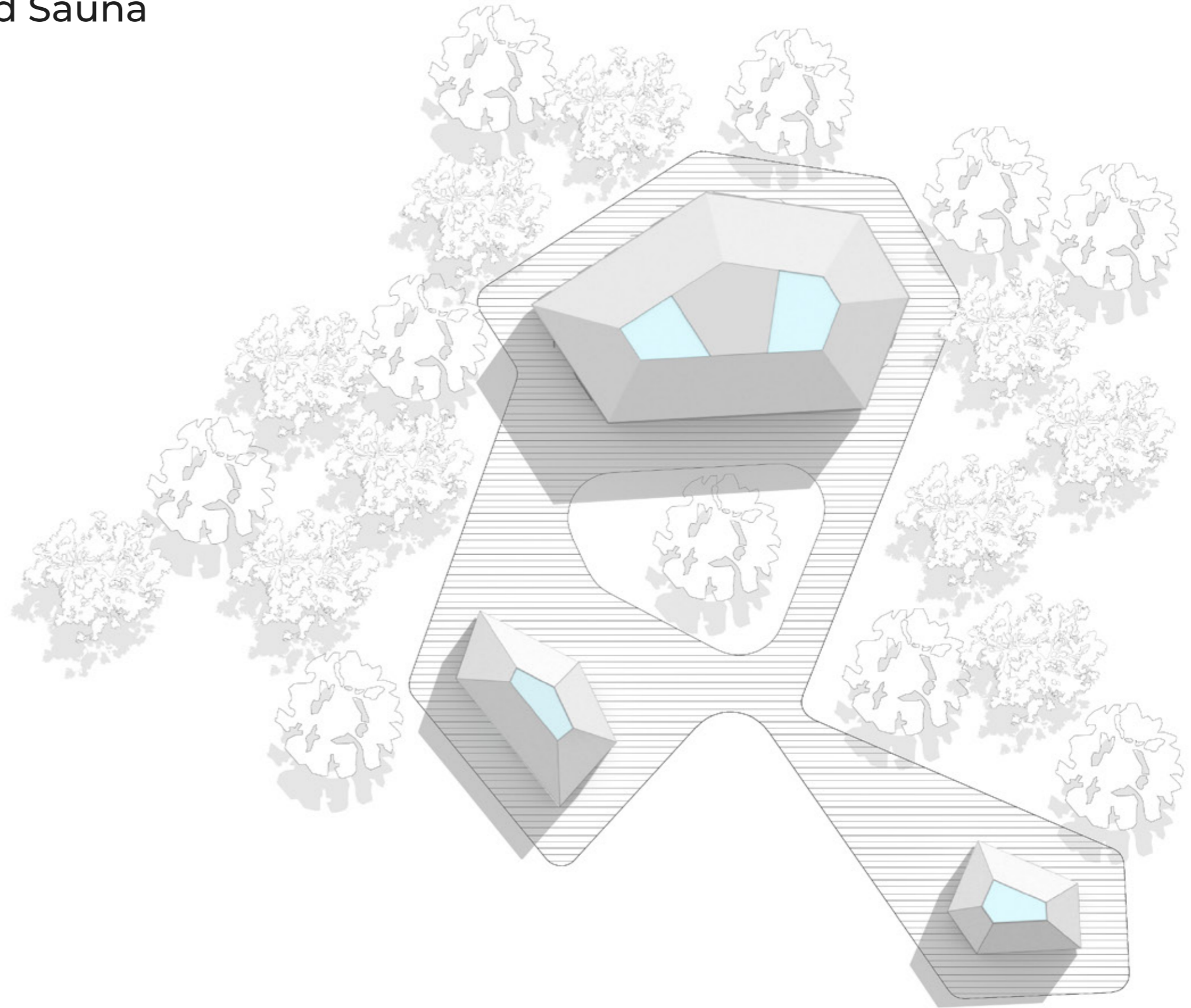
UFO M

Guest-house, 30 m²
Vierastalo, 30 m²



UFO S

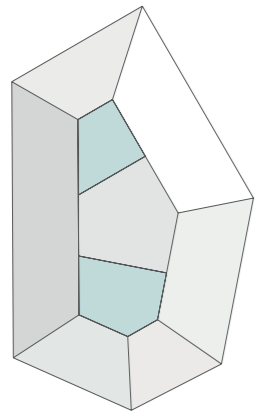
Sauna, 15 m²
Sauna, 15 m²





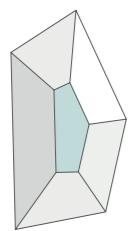
UFO in Hospitality

UFO hotelli -ja monimuotoiset palvelumahdollisuudet



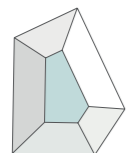
UFO L

Reception, common spaces,
leisure activities, breakfast,
restaurant, spa and wellness
*Vastaanotto, yhteiset tilat,
vapaa-ajan aktiviteetit, aamiainen,
ravintola, kylpylä ja wellness-keskus*



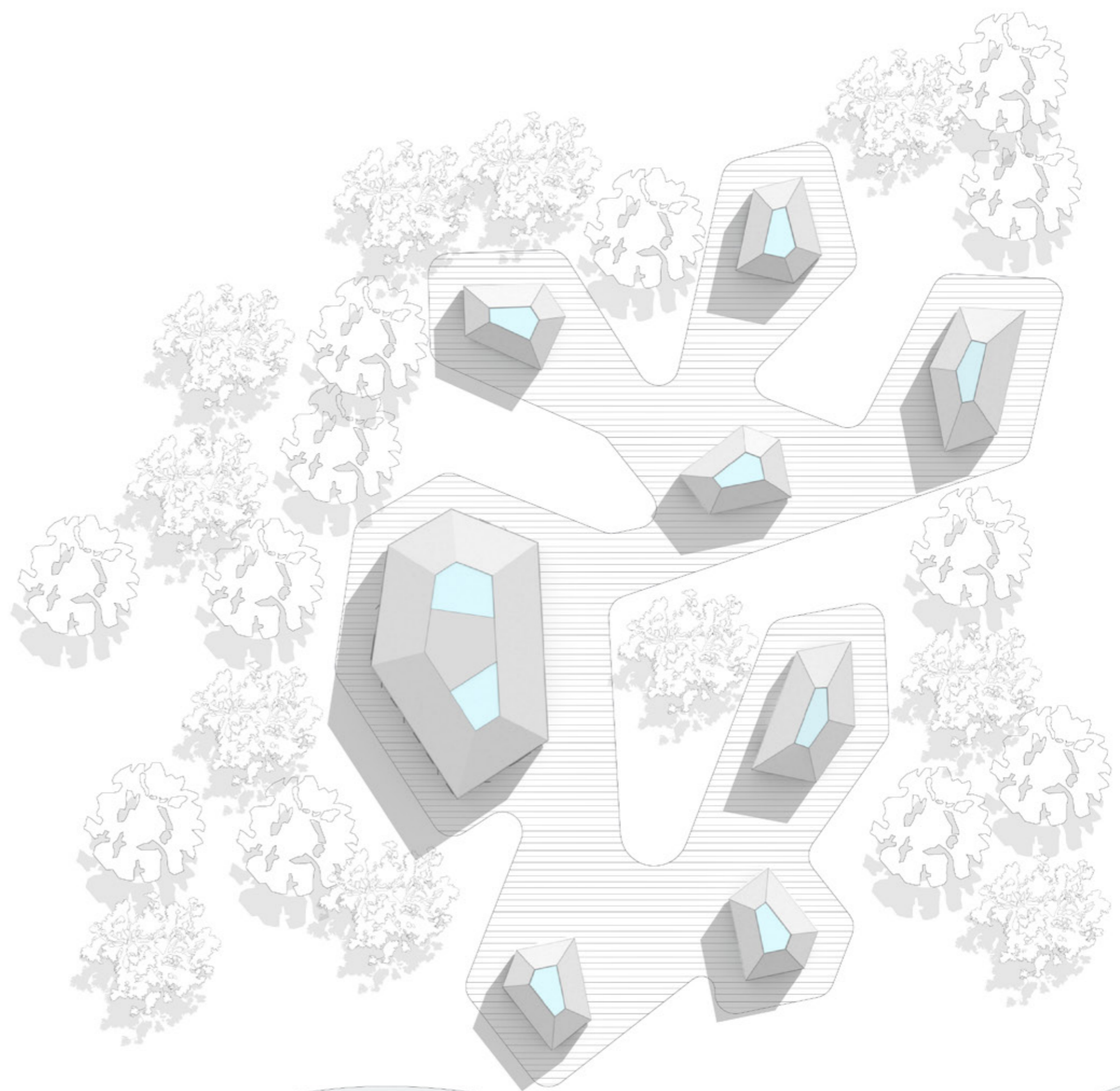
UFO M

Accommodation, sauna,
spa pavillion
*Majoitus, sauna,
spa paviljonki*

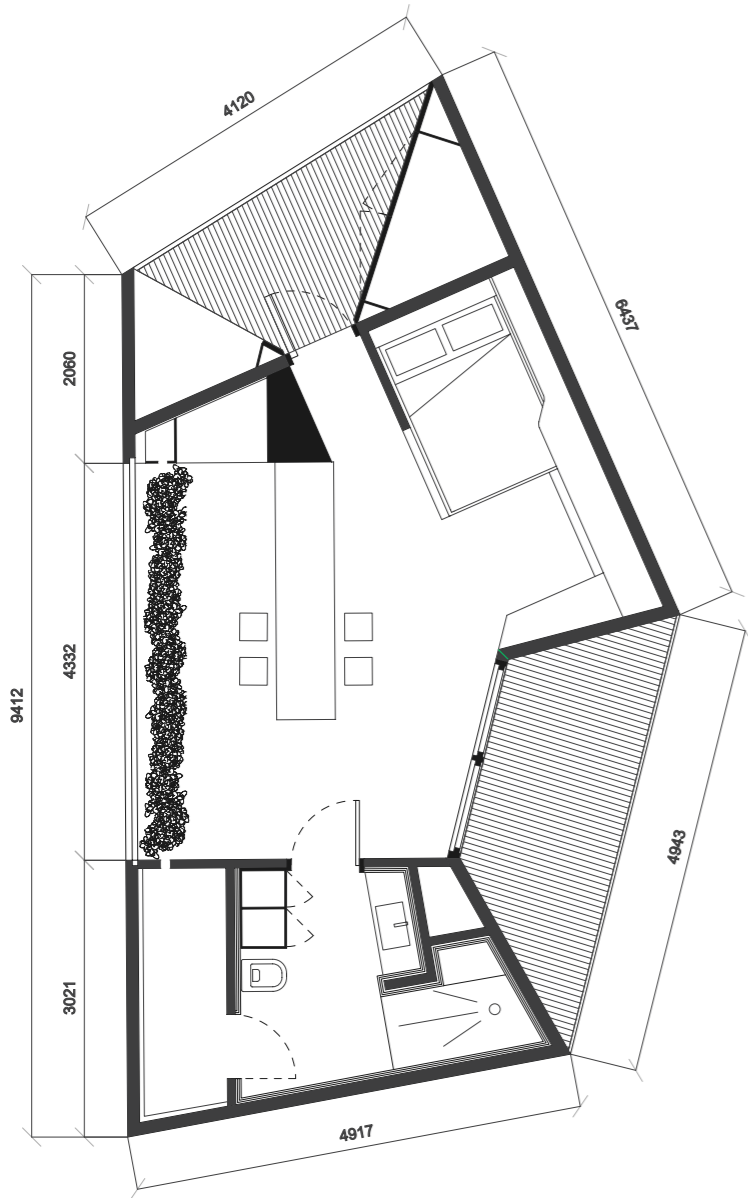


UFO S

Accommodation, sauna,
spa pavillion, kiosk, info point
*Majoitus, sauna,
spa paviljonki, kiosk, infopiste*

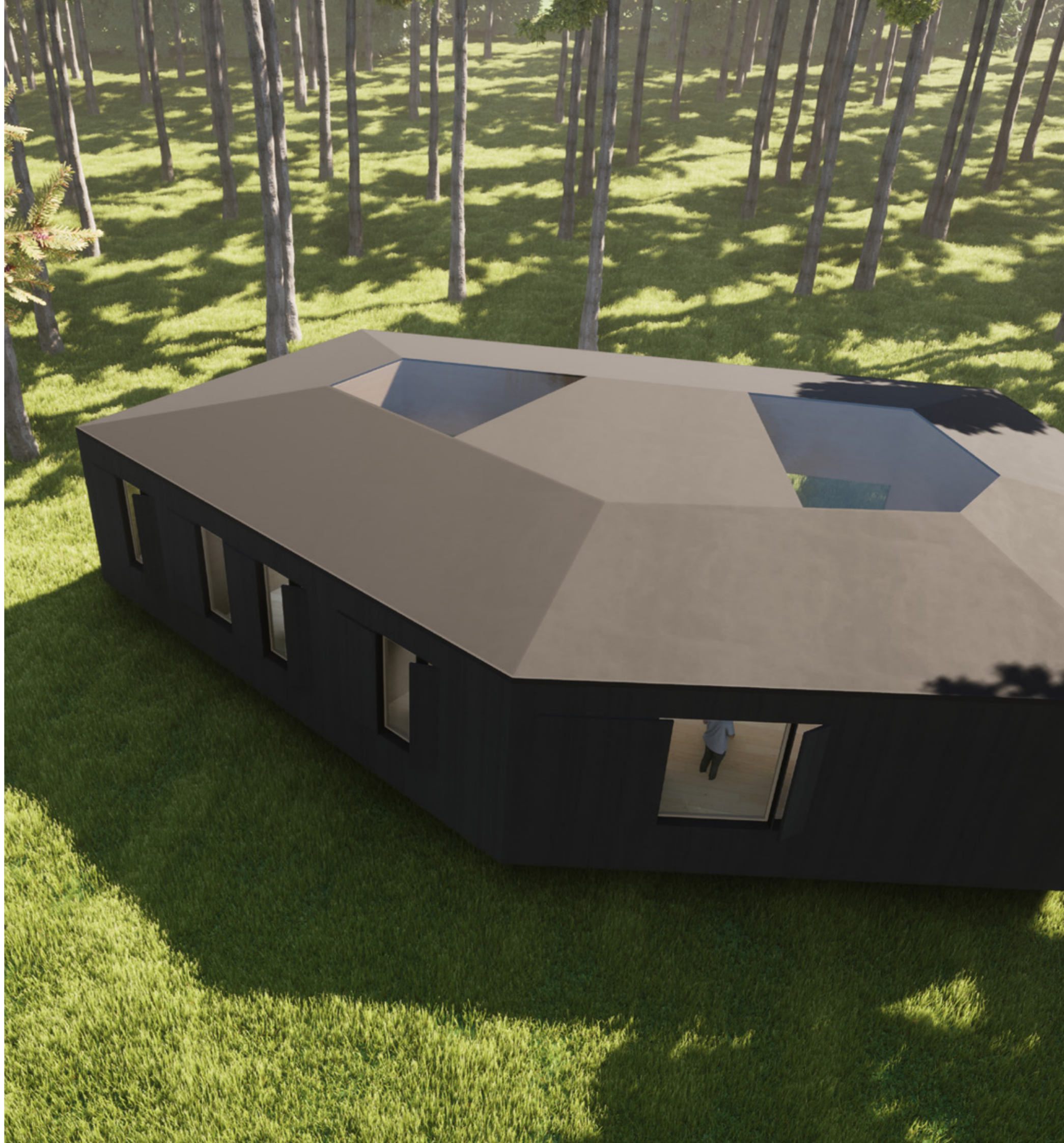
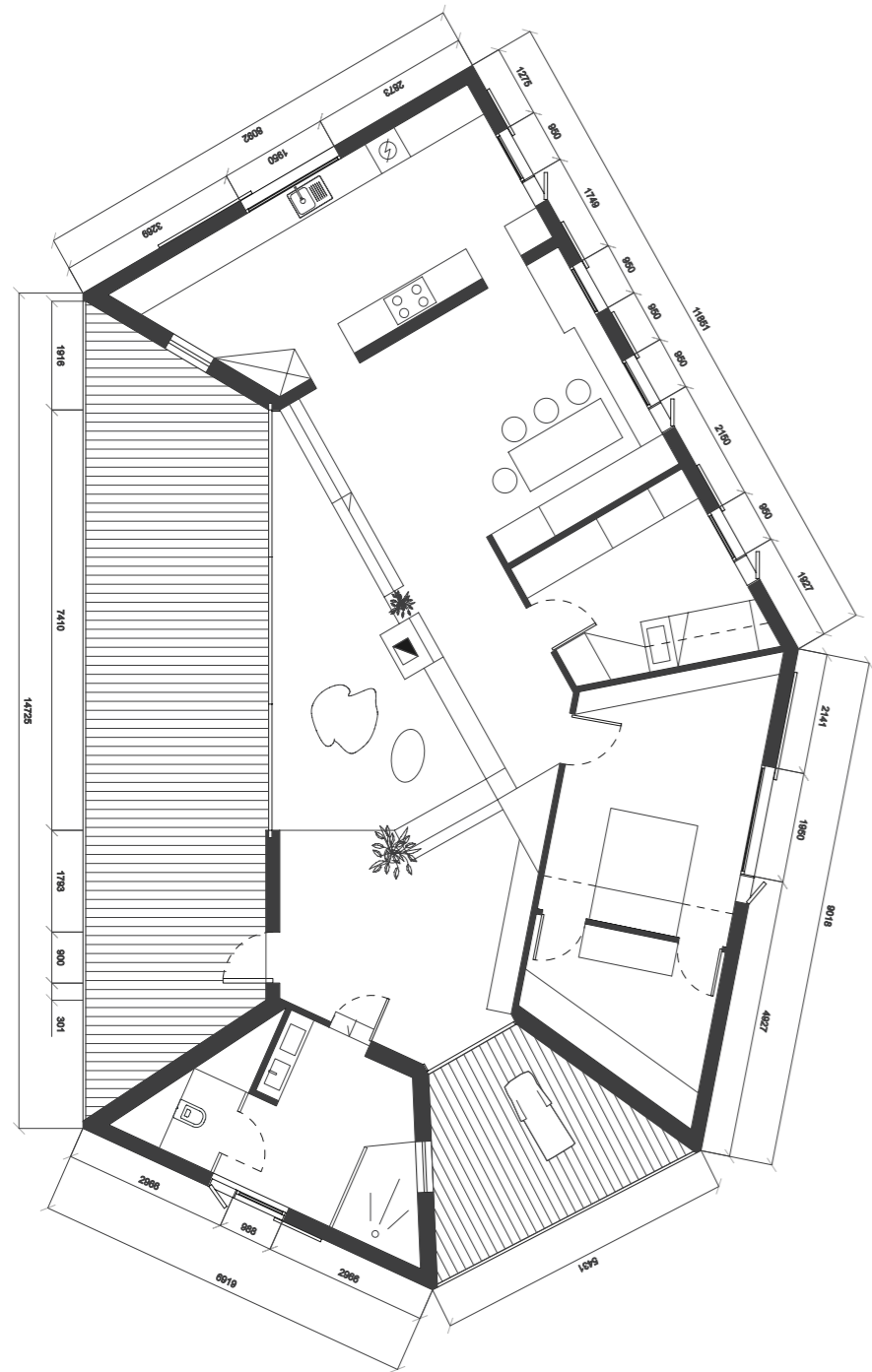


UFO M





UFO L





The Story Behind UFO

UFO syntytarina

UFO × KOSMOS

UFO is a part of Kosmos, a collection of sculptural mass timber buildings, which introduce new forms and building methods to wood construction.

UFO on osa Kosmosta, veistoksellisten puurakennusten kokoelmaa, jonka tavoitteena on tuoda uusia muotoja ja rakennusmetodeja puurakentamiseen.



KOSMOS

The Kosmos collection originated from the Meteorite House, an experimental design project that sought to introduce new shapes and building methods to wood construction. The project generated several ideas for further development. Based on these, a collection of wooden buildings was developed.

Kosmos-mallisto sai alkunsa Meteoriittitalosta, jossa haettiin uutta muotokieltä suomalaisen puurakentamiseen. Projektin aikana syntyi useita ideoita jatkojalostukseen. Näiden pohjalta kehitettiin luontomatkailuun ja etätöihin soveltuva pienrakennus-mallisto, "Kosmos".



The starting point for the design is nature as a cultural experience. We are looking for experiential spaces that inspire a meaningful connection with our environment and ourselves.

*Kosmos-malliston suunnittelun lähtökoh-
tana on luonnon ja rakennetun tilan yh-
teys kulttuurisena, merkityksiä tuottavana
kokemuksena. Etsimme elämyksellisiä ti-
loja, jotka virittävät meidät merkitykselli-
seen yhteyteen ympäristömme ja itsemme
kanssa.*





The solid wood spaces in the Kosmos collection stand out for their sculptural design. They can be placed in the wild individually or in small groups. The buildings in the collection are delivered pre-assembled and can be moved to other locations as needed.

Kosmos-malliston massiivipuiset tilat erottautuvat muista veistosmaisen muotokielensä puolesta. Ne voi sijoittaa luontoon yksittäin tai pienissä ryhmissä. Malliston rakennukset tuodaan perille valmiiksi koottuna ja ne voidaan siirtää tarpeen mukaan toiseen paikkaan.



KOSMOS

Are you interested in the products of the Kosmos collection? Please contact us at info@sotamaa.net

*Oletko kiinnostunut Kosmos-malliston tuotteista oman alueellesi matkailun kehittämiseen tai yksityiskäyttöön?
Ota yhteyttä sähköpostitse
info@sotamaa.net*

More information:

www.kosmoscollection.com

www.sotamaabuilds.com

Kosmos collection is designed by:

Ateljé Sotamaa

www.sotamaa.net

info@sotamaa.net

+358 50 435 0109

+358 50 331 6727